

# MANUAL DE MONTAGEM

## Duplo

V1-221202



# NOBRE

**Atenção na instalação e conservação**  
das peças cromadas e coloridas



**1** UTILIZE SOMENTE SILICONE NEUTRO, NÃO USE ACÉTICO.

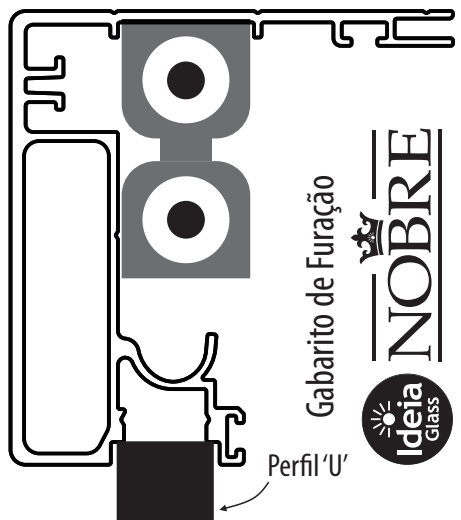


**2** A LIMPEZA DEVE SER FEITA APENAS COM SABÃO NEUTRO E PANO MACIO.

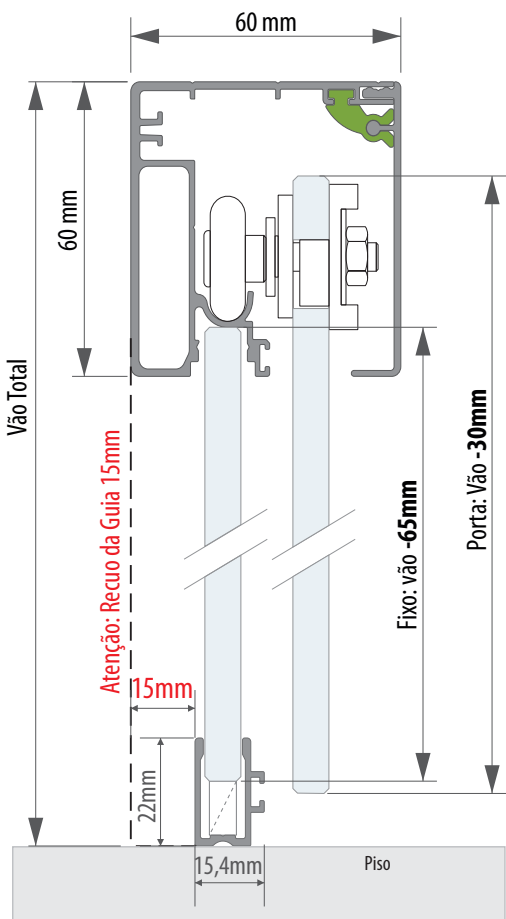


**3** NÃO UTILIZAR BUCHAS, ESPONJAS DE AÇO, LIXAS, SOLVENTES, DIABO VERDE, ÁGUA SANITÁRIA OU QUALQUER OUTRO PRODUTO QUÍMICO

### GABARITO DE FURAÇÃO



### FOLGAS DOS VIDROS (TEMPERADO)



**ATENÇÃO:** ✨ Vidros com peso acima de 50kg, recomendamos o uso de Roldanas Duplas adicionais.  
 ✨ Projetos Especiais, consultar um representante.

### GARANTIA DO CLIENTE

Parabéns!

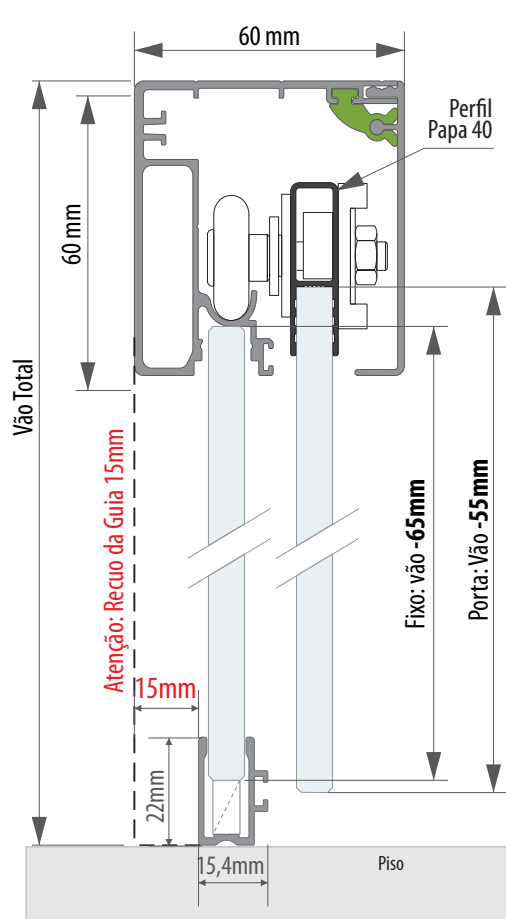


VOCÊ ACABA DE ADQUIRIR UM PRODUTO COM A QUALIDADE IDEIA GLASS

Valide a garantia do seu produto pelo site: [www.ideiaglass.com.br](http://www.ideiaglass.com.br) ou aponte a câmera do seu celular para o código QR ao lado. Caso tenha alguma dúvida entre em contato com a nossa equipe pelo SAC



### FOLGAS DOS VIDROS (LAMINADO)



**ATENÇÃO:** ✨ Vidros com peso acima de 50kg, recomendamos o uso de Roldanas Duplas adicionais.  
 ✨ Para a utilização de Vidro Laminado, deve-se fixar as Roldanas Duplas no Perfil Papa 40 adquirido separadamente.

### COMPONENTES | Amortecedor (PORTAS DE 15 kg à 30kg)

	Nº	QUANT.	DESCRIÇÃO	PEÇA
Amortecedores	37	04	Amortecedor Ideia Glass	
	38	02	Acionador	
	39	04	Paraf. Cab. Painela 3,5x16	
	40	04	Paraf. Cab. Painela 3,5x22	

**Garantia dos amortecedores 1 Ano**

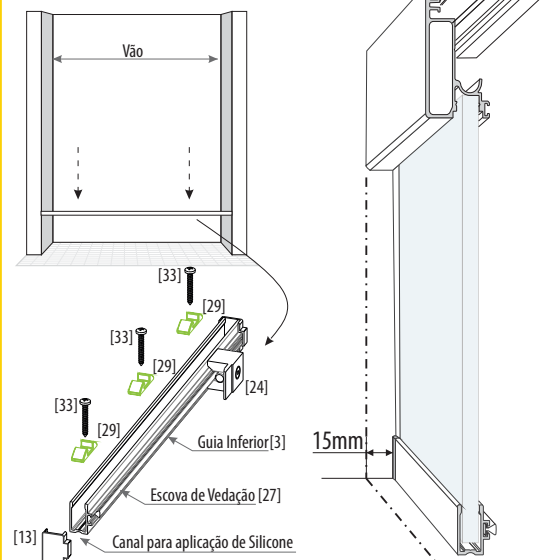
### COMPONENTES (F3 - 2 FIXO E 2 PORTA)

	Nº	QUANT.	DESCRIÇÃO	PEÇA
Perfil Largura	1	01	Perfil Trilho Nobre	
	2	01	Perfil Capa Nobre	
	3	01	Perfil Guia Nobre	
	4	01	Perfil Click 8mm Nobre	
	5	01	Perfil Cick 10mm Nobre	
Perfil Altura	6	02	Perfil "U" 8mm Nobre	
	7	00	Perfil "U" 10mm Nobre (Não Utilizar no Duplo / de Canto)	
	8	01	Puxador Asa	
	9	01	Puxador Asa Frontal (Não Utilizar no F1/F2 / de Canto)	
	10	00	Puxador Asa de Canto (Não Utilizar no F1/F2/ Duplo)	
Acabamentos	11	02	Acabamento Trilho	
	12	02	Acabamento Capa	
	13	02	Acabamento Guia	
	14	02	Acabamento Asa	
	15	02	Acab. Asa Frontal D/E (Não Utilizar no F1/F2/ de Canto)	
	16	00	Acab. Asa de Canto D/E (Não Utilizar no F1/F2/ Duplo)	
	17	00	Junção Superior de Canto (Não Utilizar no F1/F2/ Duplo)	
	18	00	Junção Inferior de Canto (Não Utilizar no F1/F2/ Duplo)	
Acessórios Plástico	19	04	Roldana Dupla	
	20	08	Click Fácil Para Capa	
	21	02	Fixador do Trilho Nobre	
	22	02	Trava do Trilho Nobre	
	23	04	Trava Anti-Descarrilamento	
	24	02	Batente Com Aba	
	25	02	Guia de Nylon	
	26	04	Cunha de Regulagem	
	27	02	Escova de Vedação	
	28	03	Perfil Camaleão	
Parafusos, Buchas e Acessórios	29	08	Protetor de Parafusos	
	30	04	Bucha de Fixação 8mm	
	31	04	Paraf. Cab. Painela 4,8x38	
	32	08	Bucha de Fixação 6mm	
	33	08	Paraf. Cab. Painela 3,5x32	
	34	06	Paraf. Brocante. 4,2x13	
	35	01	Gabarito de Furação	
	36	01	Selo de Originalidade	

As imagens dos componentes podem sofrer alterações.  
**Composição Básica:** Liga de Alumínio, Plástico de Engenharia.

## 1 Posição da Guia inferior

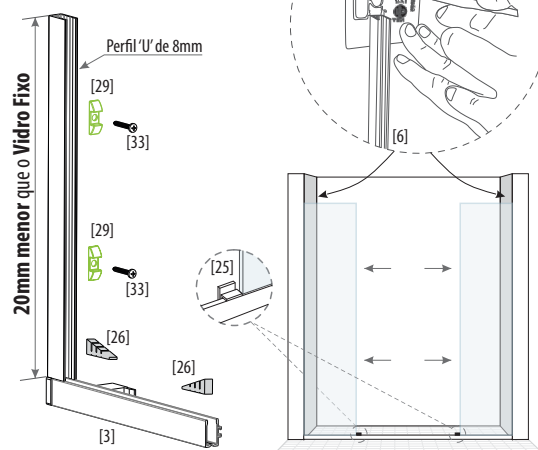
Atenção: Recuo da Guia



Confira as medidas dos vidros e do vão. Atenção ao nível e prumo. Corte o Perfil Guia [3] **3mm menor** que o vão. Faça 2 furos com o Ø 4mm para fixar e 3 furos para escoamento da água. Coloque a Escova de Vedação [27], os Batentes com Aba [24] e os Acabamentos da Guia [13]. Parafuse [33], utilizando os protetores [29].

## 2 Marcação dos Fixadores

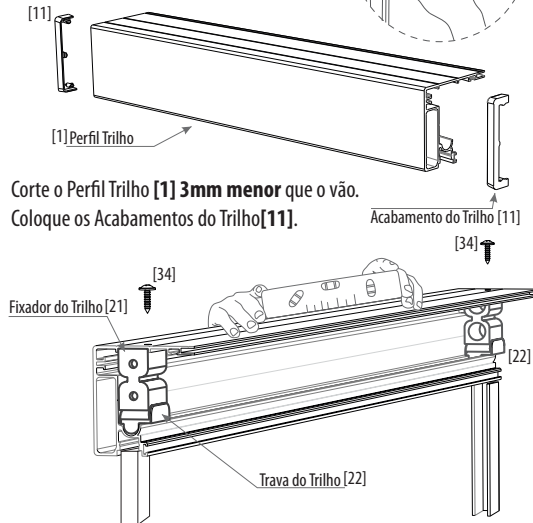
Marque os furos do Fixador do Trilho [21], utilizando o Perfil 'U' de 8mm [6] e o Gabarito de furação [36].



Corte o Perfil 'U' de 8mm [6] **20mm menor** que o Vidro Fixo, parafuse [33] utilizando os protetores de parafusos [29] e vede. Encaixe os Vidros Fixos no Perfil Guia [3] e ajuste o nível com a Cunha de Regulagem [26]. Coloque a Guias de Nylon [25] e trave os Vidros com o Perfil Camaleão [28].

## 3 Fixação do Trilho Superior

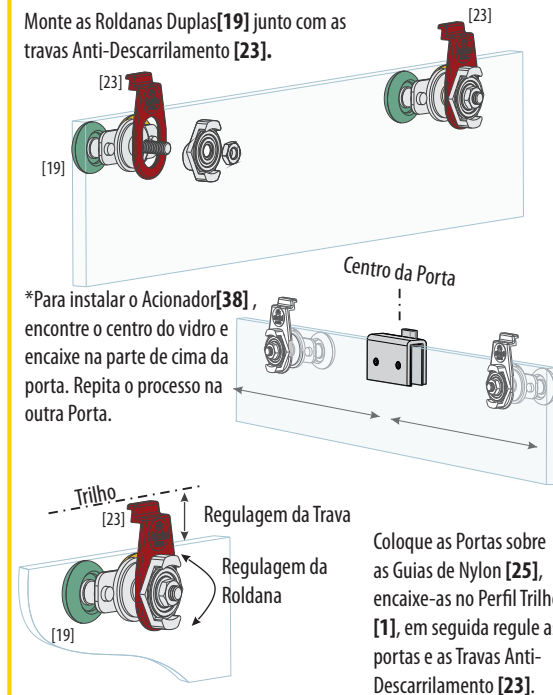
Parafuse [31], os Fixadores do Trilho [21].



Corte o Perfil Trilho [1] **3mm menor** que o vão. Coloque os Acabamentos do Trilho [11]. Coloque o Conjunto do Trilho com os Acabamentos [11] nos Fixadores [21], encaixe a Trava do Trilho [22]. Verifique o nivelamento de todo o conjunto e trave o sistema utilizando os parafusos [34].

## 4 Fixação das Roldanas Duplas

Monte as Roldanas Duplas [19] junto com as travas Anti-Descarrilamento [23].

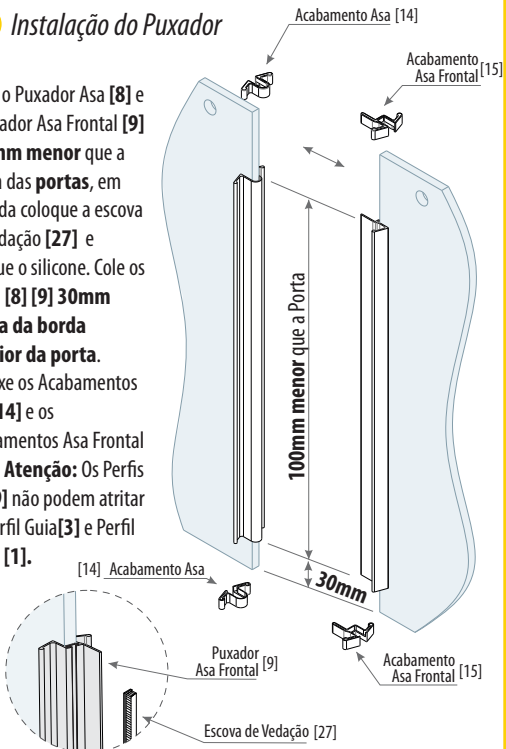


\*Para instalar o Acionador [38], encontre o centro do vidro e encaixe na parte de cima da porta. Repita o processo na outra Porta.

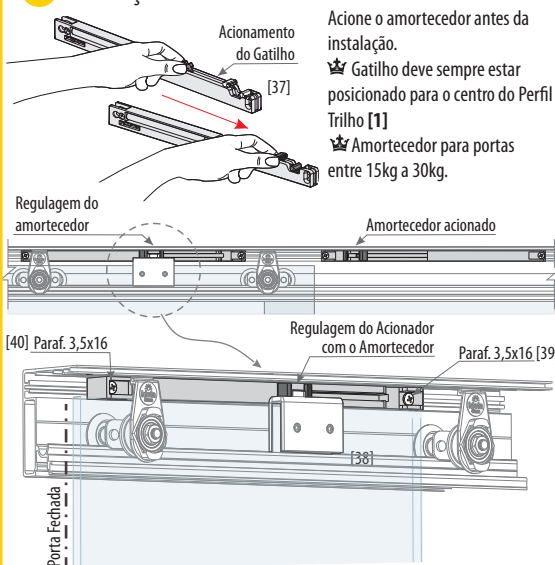
Coloque as Portas sobre as Guias de Nylon [25], encaixe-as no Perfil Trilho [1], em seguida regule as portas e as Travas Anti-Descarrilamento [23].

## 5 Instalação do Puxador

Corte o Puxador Asa [8] e o Puxador Asa Frontal [9] **100mm menor** que a altura das portas, em seguida coloque a escova de vedação [27] e aplique o silicone. Cole os perfis [8] [9] **30mm acima da borda inferior da porta**. Encaixe os Acabamentos Asa [14] e os Acabamentos Asa Frontal [15]. **Atenção:** Os Perfis [8] [9] não podem atritar no Perfil Guia [3] e Perfil Trilho [1].



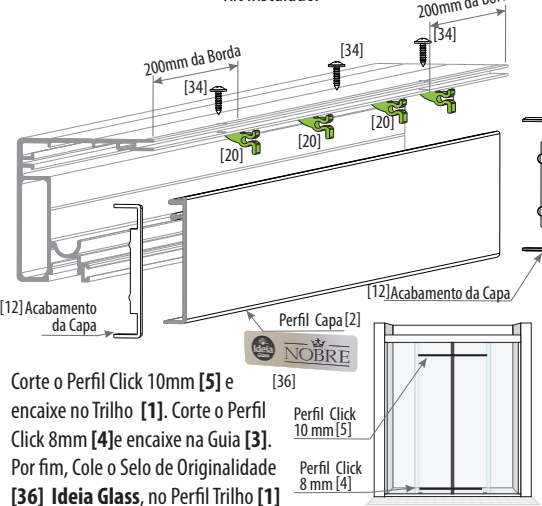
## 6 Instalação do Amortecedor



Posicione o Amortecedor [37] no Trilho [1], com o gatilho voltado para o centro do Perfil. Regule o Acionador [38] com o Amortecedor [37]. Engate a porta no gatilho do acionador e posicione a parada de fechamento. Fixo-o amortecedor. Repita o processo posicionando a parada de abertura. Em seguida, instale o amortecedor na outra porta.

## 7 Click Fácil da Capa

Corte o Perfil Capa [2] **3mm menor** que o vão. Coloque os Acabamentos da Capa [12]. Posicione o Click Fácil para Capa [20]. Encaixe o Perfil Capa [2] no Perfil Trilho [1], utilizando os Click's para a Capa [20]. Parafuse [34] para garantir a segurança do Kit instalado.



Corte o Perfil Click 10mm [5] e encaixe no Trilho [1]. Corte o Perfil Click 8mm [4] e encaixe na Guia [3]. Por fim, Cole o Selo de Originalidade [36] Ideia Glass, no Perfil Trilho [1]

## GABARITO DE FURAÇÃO

